

### Contenido:

#### Existencias

Cadena/Artículo 1

Artículo/Competidor 1-2

#### Ventas

Importes con impuesto 2

Artículo/Competidor 2

Cadena/Artículo 3

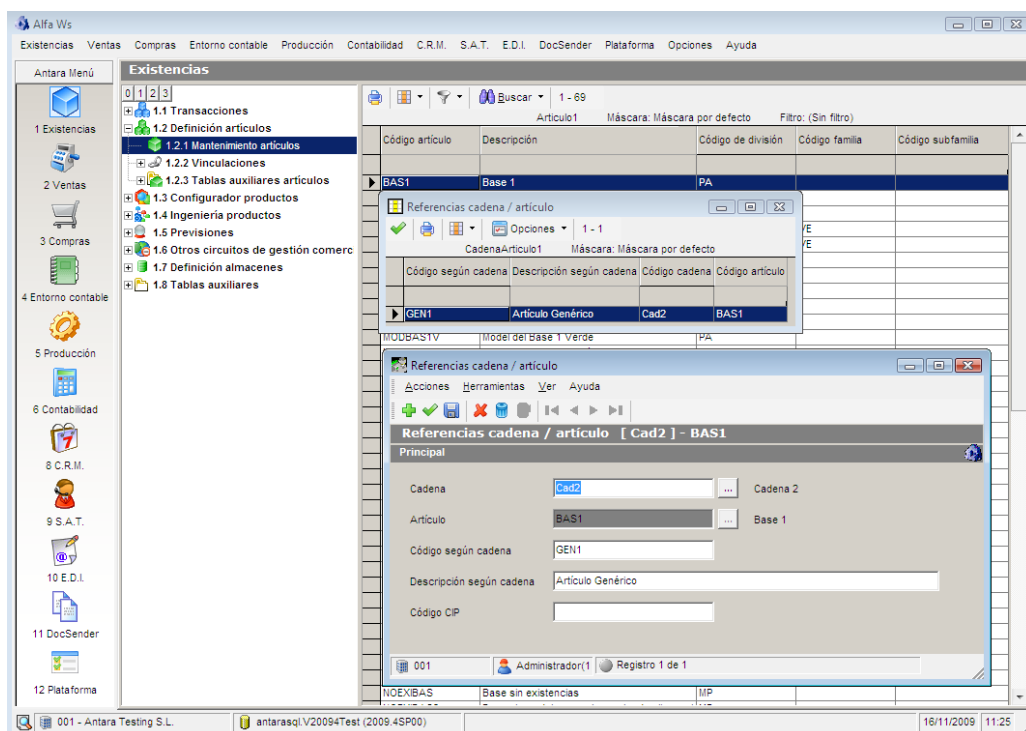
#### Compras

Dirección de pago en docs 3

## Existencias

### Cadena/Artículo

Nueva opción ubicada en el menú emergente del *artículo* o del *tipo de cadena*. Permite personalizar los datos identificativos de los artículos para todos los clientes relacionados con una cadena determinada. Esta personalización será de utilidad en las entradas de datos y las búsquedas ya que podrá utilizarse indistintamente el código original del artículo o el personalizado. Esta referencia podrá figurar también en los reports.

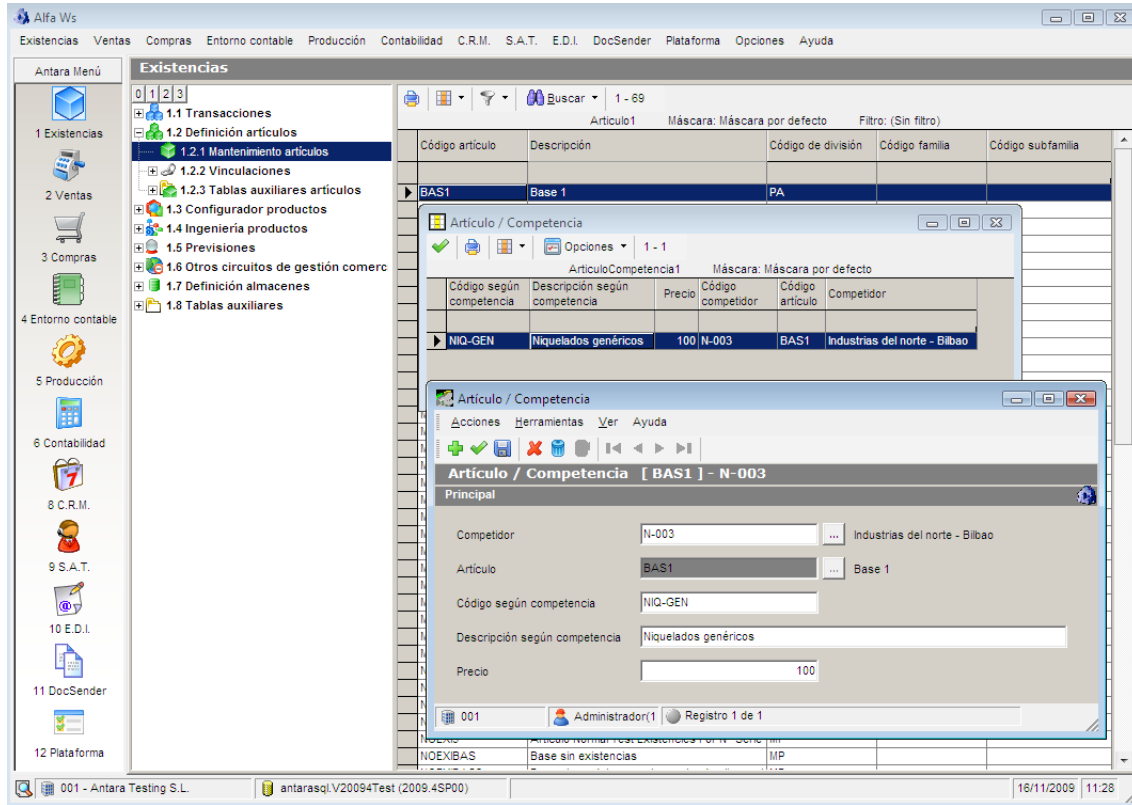


### Referencias Artículo/Competidor

Desde el menú emergente del artículo se accede a un nuevo mantenimiento en el que pueden introducirse las denominaciones y precios de los artículos para nuestros competidores. Su finalidad es meramente informativa, se utiliza como referencia.

# Existencias

## Referencias Artículo/Competidor



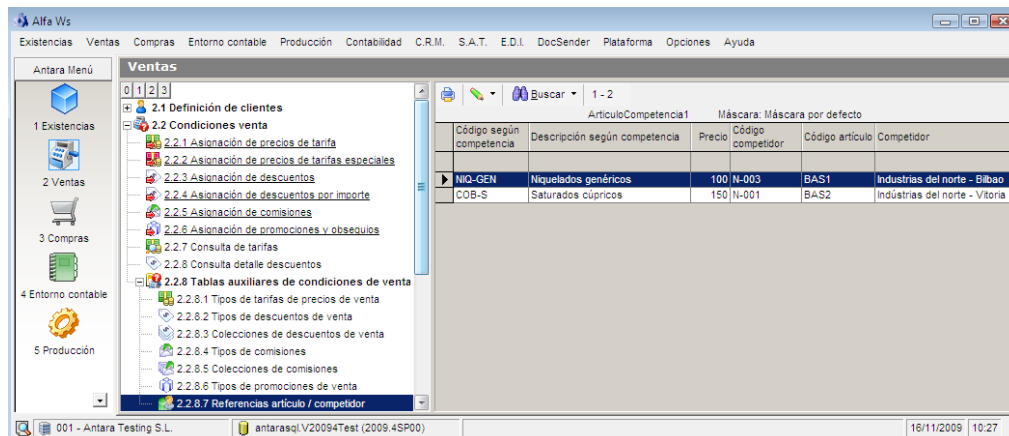
# Ventas

## Precios e importes de línea con impuesto incluido

En las impresiones de documento, se dispone de nuevos campos para personalizar los informes, si es necesario, y mostrar los precios e importes de línea de documento con el impuesto incluido.

## Referencias Artículo/Competidor

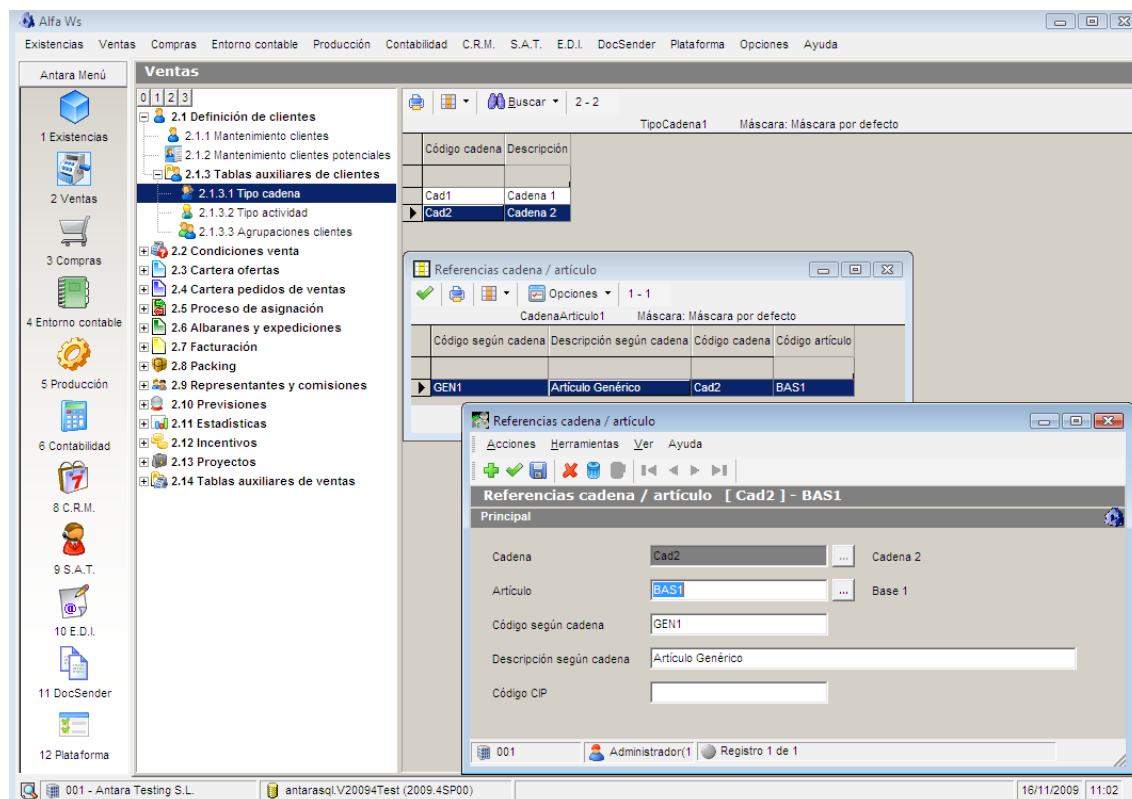
Se ha creado un nuevo mantenimiento en el que pueden introducirse las denominaciones y precios de los artículos para nuestros competidores. Su finalidad es meramente informativa, se utiliza como referencia.



## Ventas

### Cadena/Artículo

Nueva opción ubicada en el menú emergente del *tipo de cadena* o del *artículo*. Permite personalizar los datos identificativos de los artículos para todos los clientes relacionados con una cadena determinada. Esta personalización será de utilidad en las entradas de datos y las búsquedas ya que podrá utilizarse indistintamente el código original o el personalizado. Esta referencia podrá figurar también en los reports.



## Compras

### Dirección de pago en documentos de compra

Ahora disponemos de dos campos de dirección, la de proveedor, y la de cobro/pago.

- Por defecto, la de cobro/pago será la asociada a la forma de pago del documento, si la hay y si no, la del proveedor.
- El usuario podrá cambiar las direcciones en el documento.
- En la contabilización, se usará la de cobro/pago, y si no está informada, la del acreedor (igual que antes).